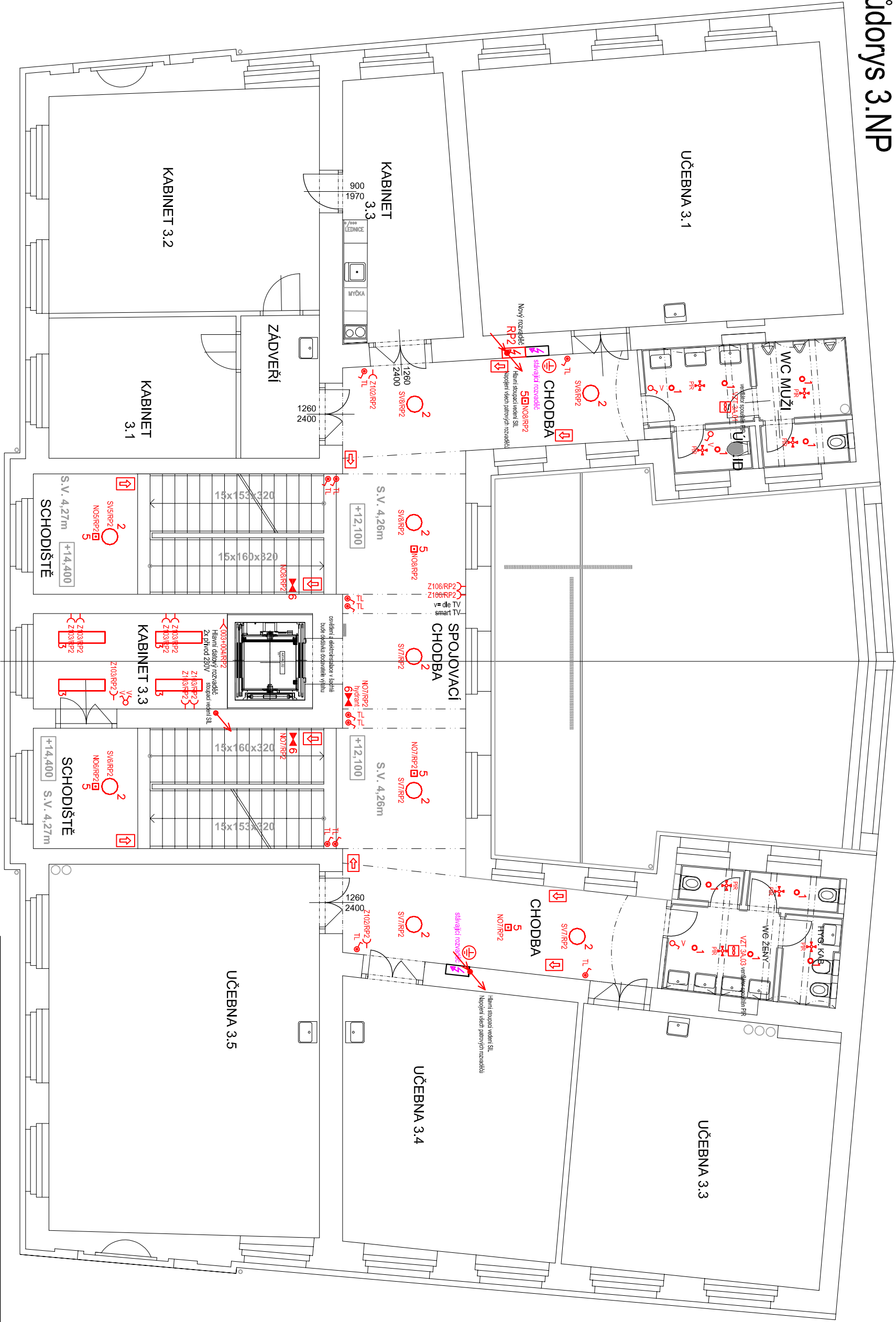


Půdorys 3.NP



TABULKA POUŽITÝCH ZNAČEK - SILNOPROUD

	vývod pro svítidlo obecný
	Svítidlo LED 17W/4000K/2850lm, 20W, CRI80
	Svítidlo LED 37W/4000K/5000lm, CRI80
	Svítidlo LED 40W/3789lm, CRI80
	Svítidlo LED 39W/3789lm, CRI80
	Nárazové LED svítidlo, 1,3W, 230V, 1h, corridor area
	Nárazové LED svítidlo 1W/90lm, 230V, 1h, IP44, IK04
	Ventilátor, 230V
	HLAVNÍ STOLP/PAČI VEDENÍ
	VÝVOD JEDNOFÁZOVÝ / TŘIFÁZOVÝ OBEZNÝ
	ZÁSUVKA 230V / IP44 / 400V
	SPÍNAČOVÉ KOMBINACE
	POHYBOVÉ ČIDLO S DOBĚHEM 10 MINUT
	UZEMNĚNÍ OCHRANNÉ
	BEZPEČNOSTNÍ EVAKUAČNÍ ZVUČENÍ
	ROZVADĚČ SILNOPROUDÝ

Chodby a schodiště se dle domluvy generálního projektanta a investora připraví jako bytí CHLC, při provedení dalších stavebních do budoucna plánovaných úpravách, by k tomu kroku odšlo. Z toho důvodu jsou pro svítidla použity nehořlavé kabely, ostatní kabelové rozvody v chodbách a schodištích budou uloženy do podlahy nebo pod omítku min. 10mm. Nové rozvaděče v chodbách budou mřížové požární odolnosti.

Vypracoval : <b>Bc. Tomáš Pieter</b>	Autorizoval: <b>Miroslav Pech</b>	Datum: <b>04/2022</b>
Investor: <b>Krajské centrum vzdělání a jazyková škola s právem státní jazykové zkoušky, sady 5. května 42, 301 00 Plzeň</b>	Číslo přílohy: <b>EL04</b>	
Akce: <b>Rekonstrukce interiérů budovy sady 5. května 85/42, Plzeň, bezbariérové úpravy</b>		
Objekt: <b>D1.4.D Silnoproudá elektrotechnika</b>		
Stupeň: <b>DPS / dokumentace pro provedení stavby</b>		
Obsah: <b>Půdorys 3.NP</b>	Č. <b></b>	